



## LANDHAUS & GESTÜT SASEK APARTMENTHAUS IN MASUREN NAHE ORTELSBURG



**Herzlich Willkommen!**

Liebe Natur- und Pferdefreunde!

Wir laden Sie recht herzlich ein, bei uns Gast zu sein.

Das neue Haus mit 4 Apartments steht im kleinen Dorf Sasek Mały am „Schoben-See“ mit 326 ha.



Nach Ortelsburg (Szczytno) sind es 12 km. Vom Landhaus ist es nicht weit zum Stall.

Der dazugehörige Bauernhof mit Öko-Produkten hat 500 ha plus die Stallanlagen und die großen Weideflächen.

Im Landhaus ist die große Küche für alle, die nicht selbst kochen, sondern Urlaub machen möchten.

Oben sind die Zimmer für unsere Gäste. Alle Räume haben moderne Badezimmer, teils mit



Wanne oder Dusche und WC.

Vom Haus zum See sind es 150 m, zum Wald 50 m. Sehr ruhige und landschaftlich reizvolle Gegend. Ideal zur Erholung, für Radfahrer, Wanderer, Fotofreunde, Angler, Jäger, Pilzsammler und natürlich unsere Pferdefreunde.

Reitschule für Groß und Klein.

Bei uns dreht sich alles um die Pferde.

Neu im Bau ist unsere Reithalle.

Wir betreiben auch Pferdezucht: Trakehner, Małopolska und Wielkopolska. 40 bis 50 Pferde stehen auf dem 500 ha großem Hof, davon sind 15 Pferde für das Reiten und Kutschfah-



ren. Für **Käufer** erledigen wir alle erforderlichen Papiere für den Export.

Den Gästen steht zur Verfügung:



TV auf den Zimmern bieten wir nicht – aber Ruhe und Erholung und freien Internetzugang, Telefon ist im Haus, Mobilfunkempfang möglich, Bettwäsche und Handtücher, Feuermöglichkeiten und Grillvorrichtung, Schaukel und Klettergerüst für die Kids.

Ganzjährig zu mieten. Wir sprechen deutsch.

**Kinder und Hunde sind willkommen, außer Hunde im Speiseraum.**

Schäden durch Ihre Hunde sind von Ihnen vor Ort zu erstatten.

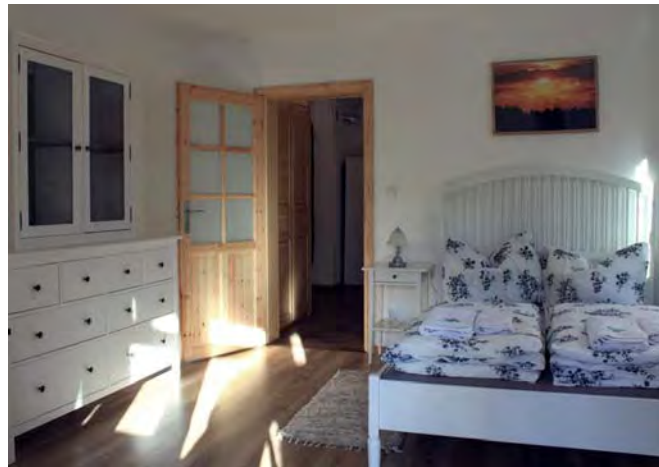


## APARTMENTHAUS



### Apartment Nr. 1

Preis pro Nacht: 300,00 PLN plus 5 €/Person  
Schönes 36 m<sup>2</sup> Zimmer mit einer 16 m<sup>2</sup> Terrasse. Bad und voll ausgestattete Küche.



APARTAMENT NR 2 100M2 + 30M2 TARAS



### Apartment Nr. 2

Preis pro Nacht: 500,00 PLN plus 5 €/Person  
ab 10 Jahre

Eine geräumige 100 m<sup>2</sup> Wohnung mit einer 36 m<sup>2</sup> Terrasse. Bad und voll ausgestattete Küche. Zwei Zimmer mit Dachgeschoss als Schlafzimmer 6 Personen.





# APARTMENTHAUS



APARTAMENT NR 3 17,5M2 + BALKON 4,3M2



Apartment Nr. 3

Preis pro Nacht: 160,00 PLN plus 5 €/Person

Schönes Zimmer 17,5 m<sup>2</sup> mit Balkon 4,3 m ".  
Für ein Paar. Perfekt für eine kurze Pause und  
heiligen Frieden im Komfort von Sasek Maly.



## APARTMENTHAUS

APARTAMENT NR 4 47M2 + 16M2 TARAS



### Apartment Nr. 4

Preis pro Nacht: 400,00 PLN plus 5 €/Person ab 10 Jahre

Eine geräumige Wohnung mit mehreren Räumen von 47 m<sup>2</sup> mit einer 16 m<sup>2</sup> Terrasse. Für eine Familie mit Kindern. Perfekt zum Entspannen.



In den Monaten 05-09 und den langen Wochenenden wird jedes freie Bett in den Doppelzimmern berechnet. Abgerechnet wird vor Ort nach aktuellem Tageskurs.

Die weiteren Preise entnehmen Sie bitte dem Prospekt LANDHAUS-SASEK.

# APARTMENTHAUS

## Preisliste pro Person in PLN HS

Kinder von  
2-9 Jahre

1.		
2.		
3. <b>Vollpension</b>	80	40
4. <b>Frühstück</b>	25	15
5. <b>Mittag</b>	35	20
6. <b>Abendessen</b>	25	15
7. <b>Abendessen</b> feierlich mit Wein usw.	80- 100	
8. <b>Grillen</b> abends am Lagerfeuer	50	
9. <b>Kaffe &amp; Kuchen</b> nachmittags	15	
10. <b>Hund</b> im Haupthaus/Nacht	20	
11. <b>Kutschfahren</b> für 4 Personen	100	
12. <b>Schlittenfahren</b> pro Person	25	
13. <b>Reiten</b> 60 Minuten	40	
14. <b>Reitschule</b> 30 Min. Longe	40	
15. <b>Reitschule</b> 45 Min. Platz	40	
16. <b>Wanderreiten 2-Tage</b>	600	
17. <b>Wanderreiten 4-5 Tage</b>	2800	
18. <b>Sternreiten</b> pro Stunde + VP	40	
19. <b>Für fremde Gäste:</b> Reiten	50	
20. Kutschfahrten bis 4 Personen	120	

## Flughafen Szymany (Olsztyn-Mazury) geöffnet!

Der neu eröffnete **Flughafen Szymany**, nur **9 km** von uns entfernt, ist eine neue und schnelle Möglichkeit, unser Zentrum zu erreichen.

– **Flughafen-Website**

<https://mazuryairport.pl/de/>

– **Aktueller Flugplan**

<https://mazuryairport.pl/de/fuer-den-passagier/fluege/richtungen-der-fluege/>

– **Fotos Flughäfen in GooglePhoto**

<https://www.google.pl/>

**Eingeben wie folgt:**

**lotnisko szymany logo**

Adresse: Szymany 150, 12-100 Szczytno  
Telefon: **+48 89 544 34 34**